

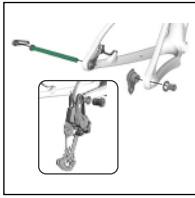
**TREK**



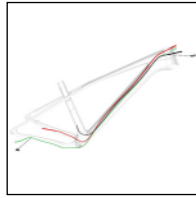
# 2025 Procaliber Carbon — Gen 3

HUOLTO-OPAS

# Sisältö



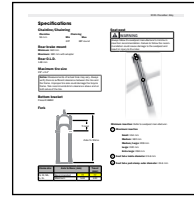
[Taka-akseli ja vaihtaja](#)



[Reititys](#)



[Runkosuojuukset](#)



[Tekniset tiedot](#)

## Turvallisuus

### VAROITUS

#### Kiristä kiinnitysosat oikein

Kiristä kiinnitysosat aina ohjearvon mukaiseen momenttiin. Kiinnitysosien liiallinen kiristäminen voi vahingoittaa kiinnitysosia tai muita komponentteja. Liian vähäinen kiristäminen voi aiheuttaa kiinnitysosien tai muiden komponenttien löystymisen. Kumpikin tilanne voi vaurioittaa polkupyörää ja johtaa ajajan loukkaantumiseen.

### VAROITUS

#### Levitä kierrelukitetta uudelleen

Kaikki uudelleenkäytettävät kiinnitysosat, joissa on ollut valmiiksi kierrelukitetta, on puhdistettava isopropyylialkoholilla, ja niihin on levitettävä uutta kierrelukitetta ennen uudelleen kokoamista. Jos kierrelukitetta ei käytetä, kiinnitysosat saattavat löystyä, mikä voi vaurioittaa polkupyörää ja johtaa ajajan loukkaantumiseen.

## Soveltaminen

Tämä opas sisältää osakaavioita, teknisiä tietoja (kuten kiristysmomenttiarvot), ohjeita ja hyödyllisiä vinkkejä. Se ei sisällä kaikkia osia koskevia ohjeita. Katso lisätietoja alkuperäisen valmistajan ohjeista.

## Lisätietoa

- Pyörän omistajan opas: [trekbikes.com/manuals](https://trekbikes.com/manuals)
- Trekin YouTube-kanava: [youtube.com/trebikes](https://youtube.com/trebikes)

## Selite



Levitä rasvaa



Älä käytä rasvaa



Levitä kierrelukitetta

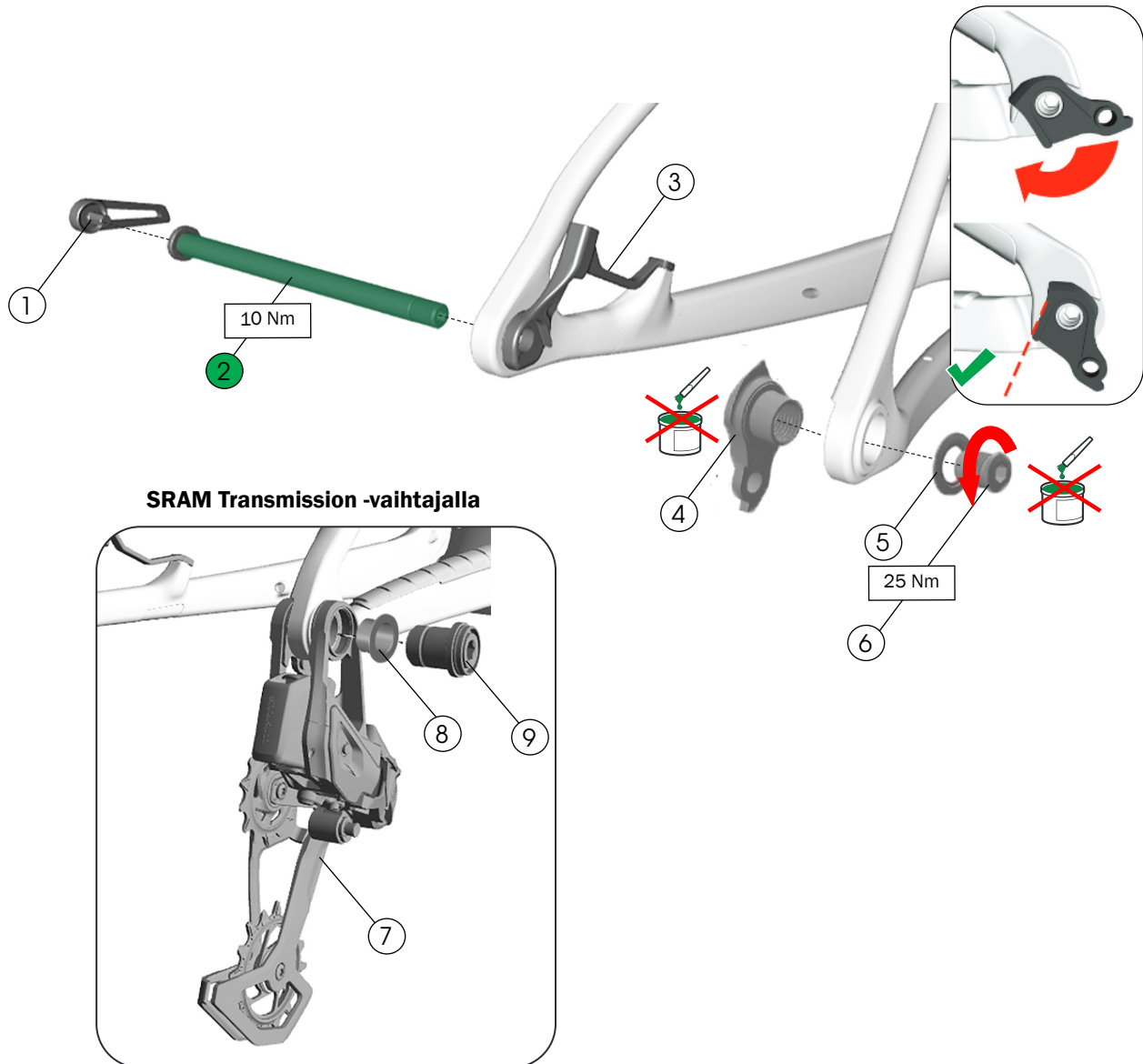


Kiristysmomentti



Nippuside

# Taka-akseli ja vaihtaja



SRAM Transmission -vaihtajalla

- ① Switch Lever -vipu – [W573860](#)
- ② Läpiakseli, 12 x 180 mm – [W5290786](#)
- ③ Dropoutin jarrun kiinnike – [W5317630](#)
- ④ Takavaihtajan korvake  
**HUOMAUTUS:** Älä käytä rasvaa.
- ⑤ Aluslevy, 25 mm  
**HUOMAUTUS:** Aluslevy on runko-kohtainen. Käytä vain määrätyn kokoista aluslevyä.
- ⑥ Pultti, M12  
**HUOMAUTUS:** Älä käytä rasvaa. Älä kiristä liikaa. Liiallinen kiristäminen voi vahingoittaa korvaketta.

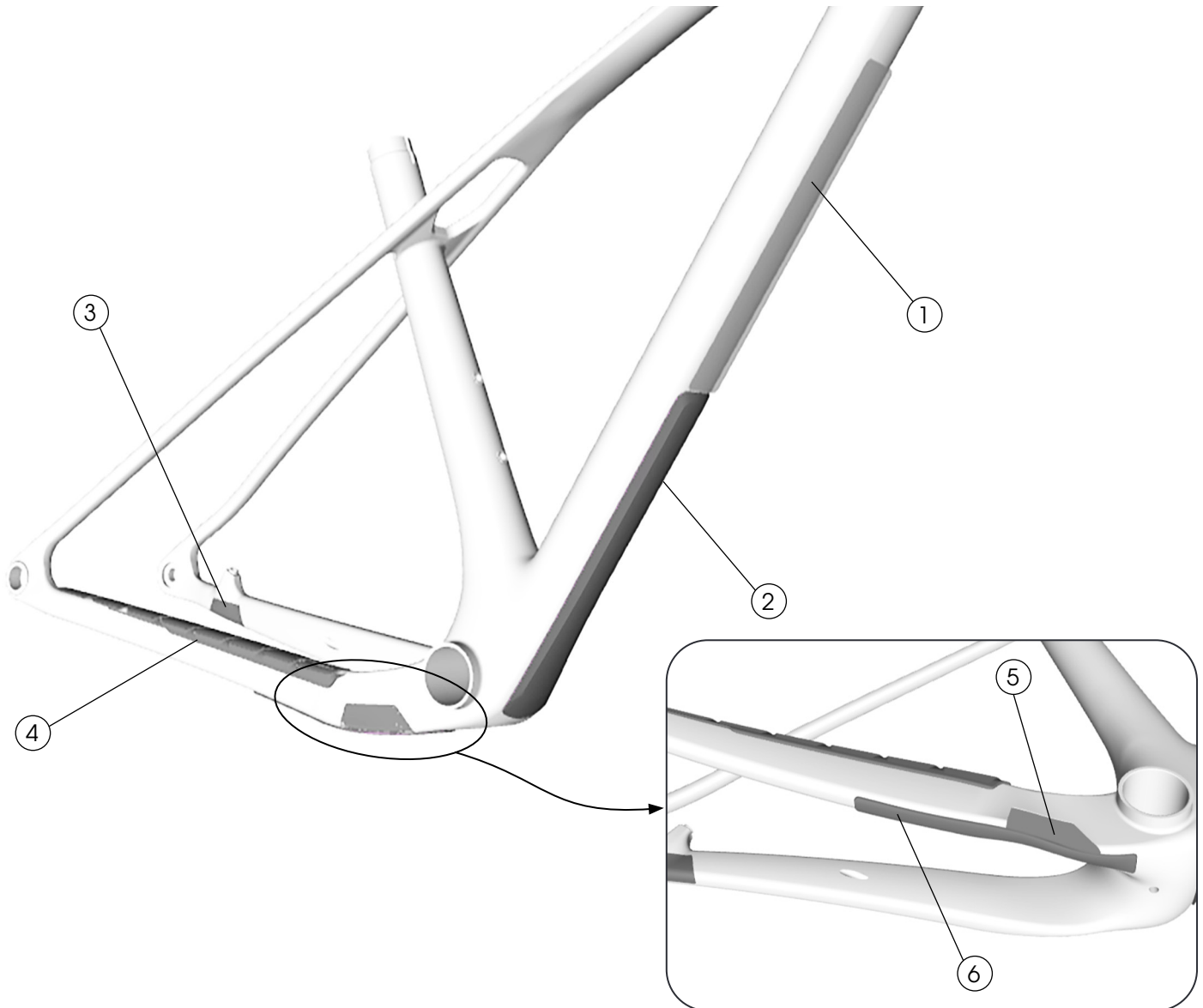
[W5271424](#)

- ⑦ SRAM Transmission -vaihtaja
- ⑧ Holkki
- ⑨ Kiinnityspultti

– Katso tiedot osoitteesta [sram.com](http://sram.com).



# Runkosuojukset



- ① Ylempi alaputken suojus – [W5316401](#)
- ② Alempi alaputken suojus – [W5316400](#)
- ③ Roottorin suoja – [W5315731](#)
- ④ Takahaarukan alaputken suojus – [W5307370](#)
- ⑤ Takahaarukan alaputken suojus – [W5315730](#)
- ⑥ Alempi takahaarukan alaputken suojus – [W5316766](#)

## Liimapintaiset suojuukset ① ② ④ ⑥

Puhdista isopropyylialkoholilla runkopinta, johon suojuukset kiinnitetään. Odota, että alkoholi kuivuu, ennen kuin kiinnität suojuukset.

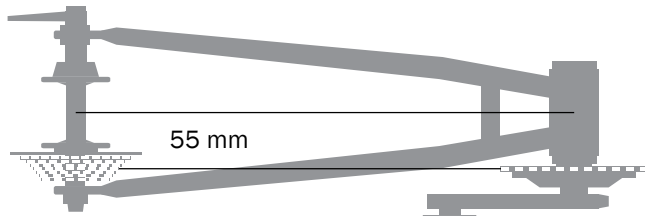
**HUOMIO:** Älä puhdista koko runkoa isopropyylialkoholilla. Isopropyylialkoholi voi vahingoittaa maalipintaa.

## Liimapintainen suojus ③ ⑤

1. Kiinnittämisen parantamiseksi karhenna hiekkapaperilla suojuksen takapuoli ja/tai poista vanhan epoksin jäänteet.
2. Kiinnitä suojuukset 2-komponenttisellä epoksilla.
3. Anna suojuksen ja epoksin kovettua 24 tunnin ajan.

## Tekniset tiedot

### Ketjulinja / eturatas



Ketjulinja	Eturatas	
	Min	Maks
55 mm	30T	38 T, pyöreä

### Takajarrun kiinnitys

Vähintään: 160 mm

Enintään: 180 mm sovittimella

### Takanavan leveys (OLD)

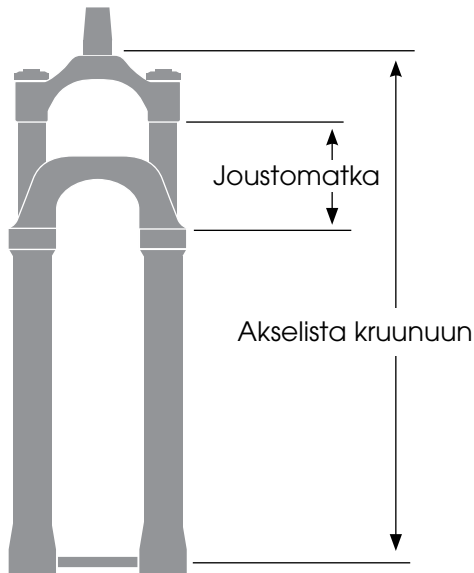
148 mm

### Renkaan enimmäiskoko

29" x 2.4"

**Huomautus:** Renkaiden mitat voivat todellisuudessa vaihdella. Varmista aina, että renkaan ja rungon väliin jää riittävästi tilaa. Väärä rengaskoko voi vahingoittaa polkupyörän runkoa. Trek suosittelee jättämään vähintään 6 mm tilaa renkaan yläpuolelle ja sivuille.

### Haarukka



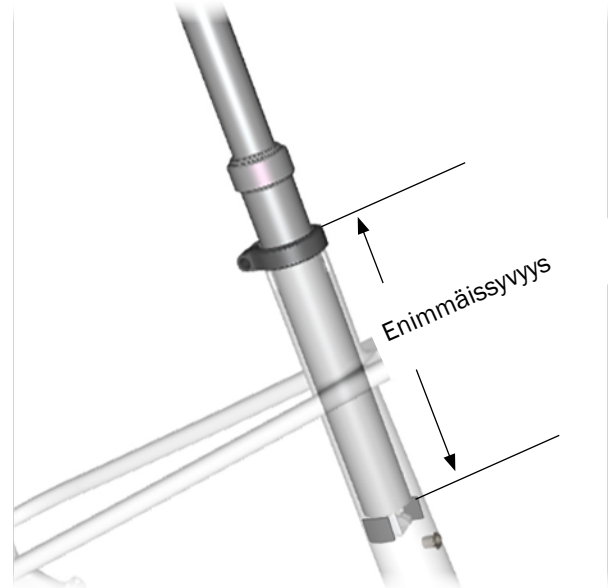
Rungon koko	Haarukka	Min	Maks. (suositus)
S, M, ML, L, XL	Akselista kruunuun	523 mm	533 mm
	Joustomatka	110 mm	120 mm

### Satulatolppa



#### VAROITUS

Noudata aina satulatolpan valmistajan vähimmäisyvyttä koskevia suosituksia. Tämän suosituksen noudattamatta jättäminen voi vahingoittaa satulatolppaa ja aiheuttaa ajajan loukkaantumisen.



#### Enimmäissyvyys

**S:** 154 mm

**M:** 182 mm

**M/L:** 208 mm

**L:** 230 mm

**XL:** 284 mm

**Satulaputken sisähalkaisija:** 31,6 mm

**Satulaputken ulkohalkaisija:** 36,2 mm

#### Keskiö

Press-fit, BB92

